



# Aktywność obywatelska i partycypacja społeczna

## - podstawowe wskaźniki statystyczne

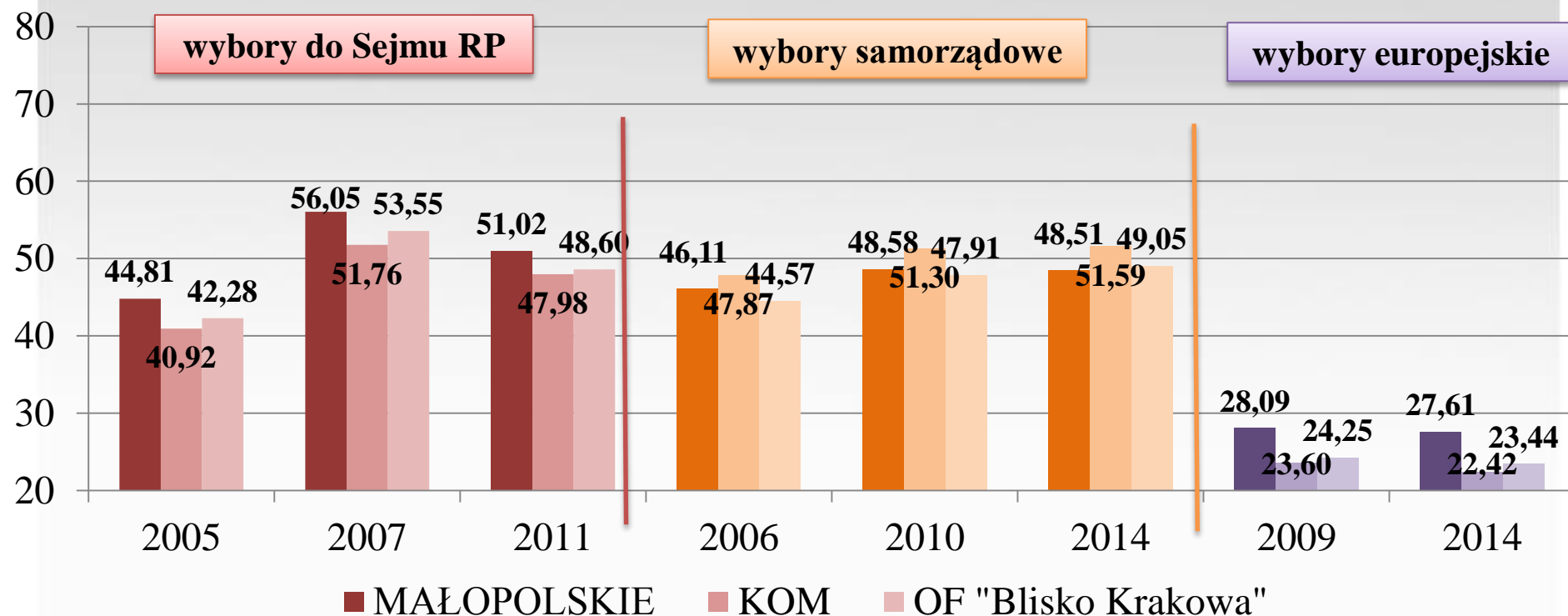


**Statystyczne wskaźniki kapitału społecznego oddają niewielki obraz rzeczywistości.**



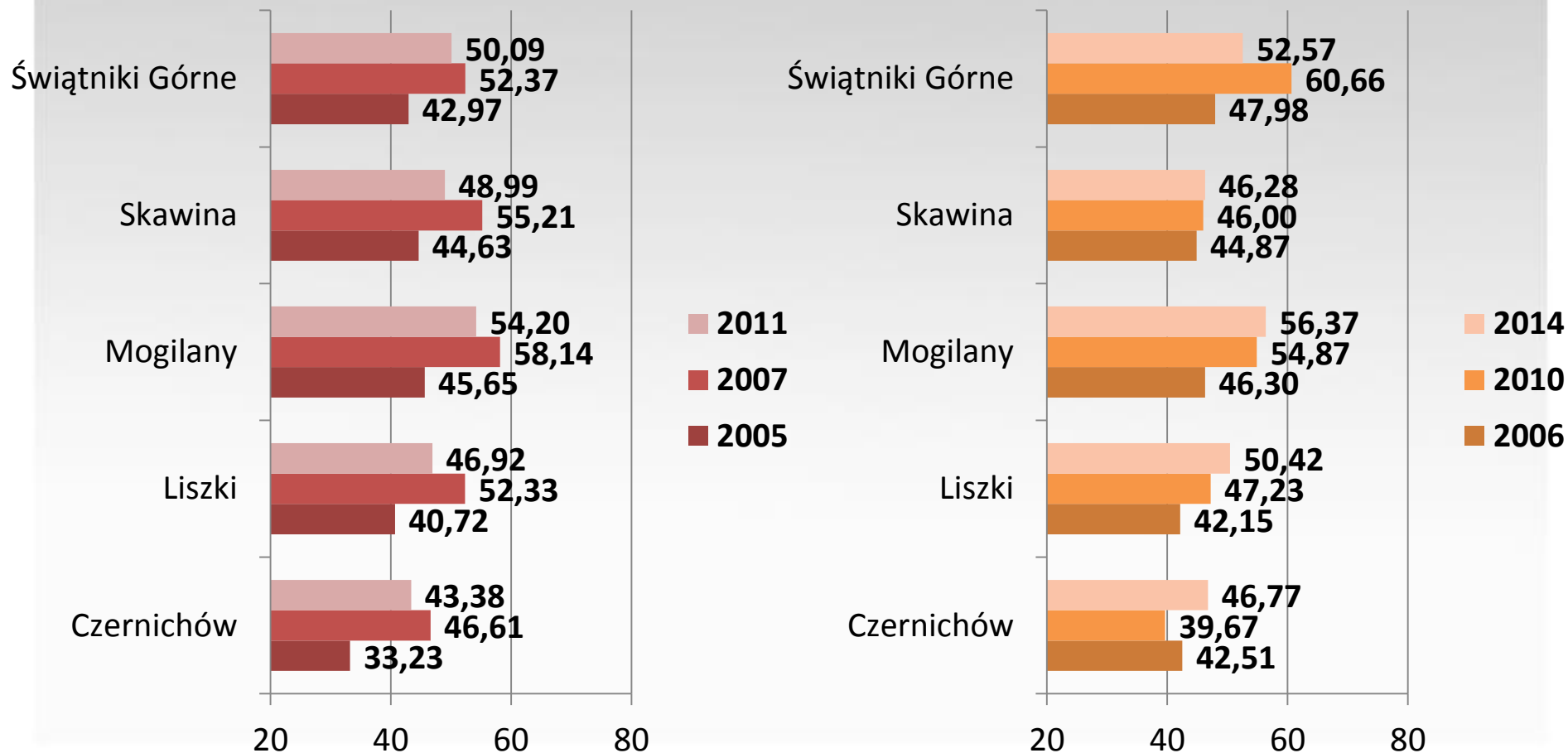


## Frekwencja w wyborach do Sejmu RP, samorządowych i europejskich w latach 2005-2014 – grupa porównawcza



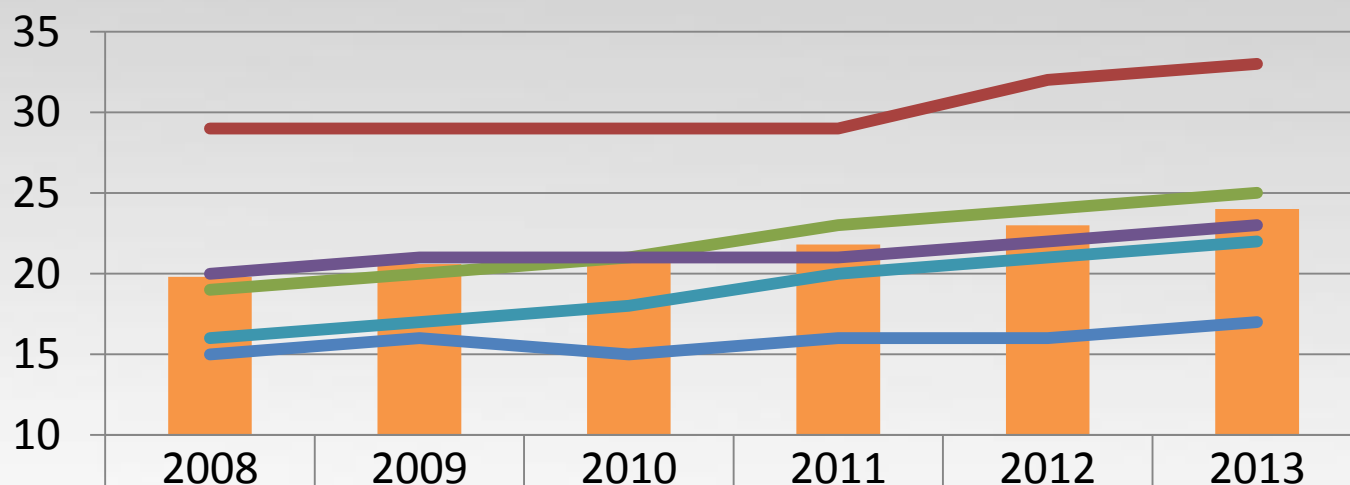


## Frekwencja w wyborach do Sejmu RP i samorządowych na terenie obszaru funkcjonalnego - różnicowanie wewnętrzne





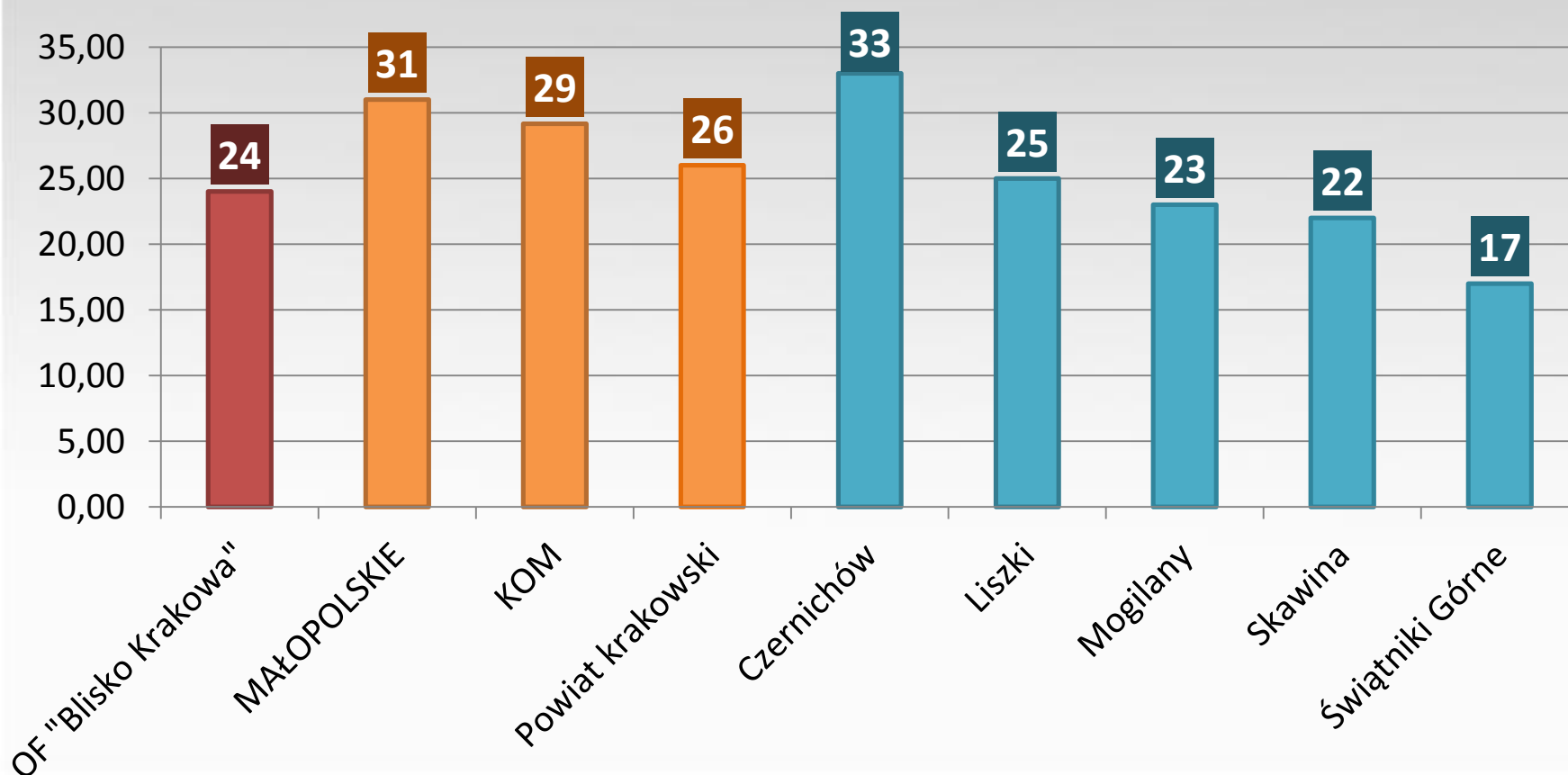
## Liczba fundacji, stowarzyszeń i organizacji społecznych na 10 tys. ludności w latach 2008-2013 – dynamika zmian



OF "Blisko Krakowa"	20	21	21	22	23	24
Czernichów	29	29	29	29	32	33
Liszki	19	20	21	23	24	25
Mogilany	20	21	21	21	22	23
Skawina	16	17	18	20	21	22
Świętniki Górne	15	16	15	16	16	17

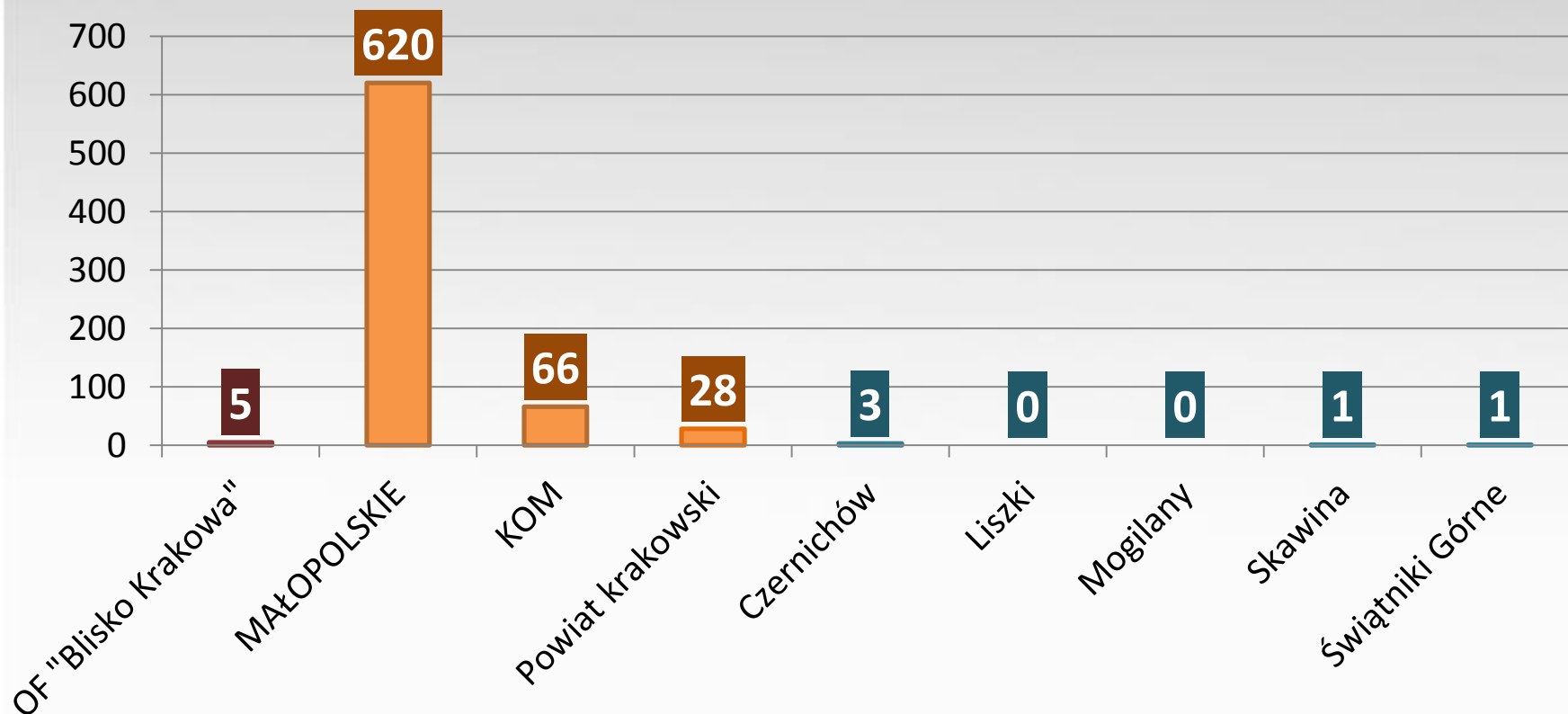


## Liczba fundacji, stowarzyszeń i organizacji społecznych na 10 tys. mieszkańców, stan na koniec 2013 r. – grupa porównawcza i zróżnicowanie wewnętrzne





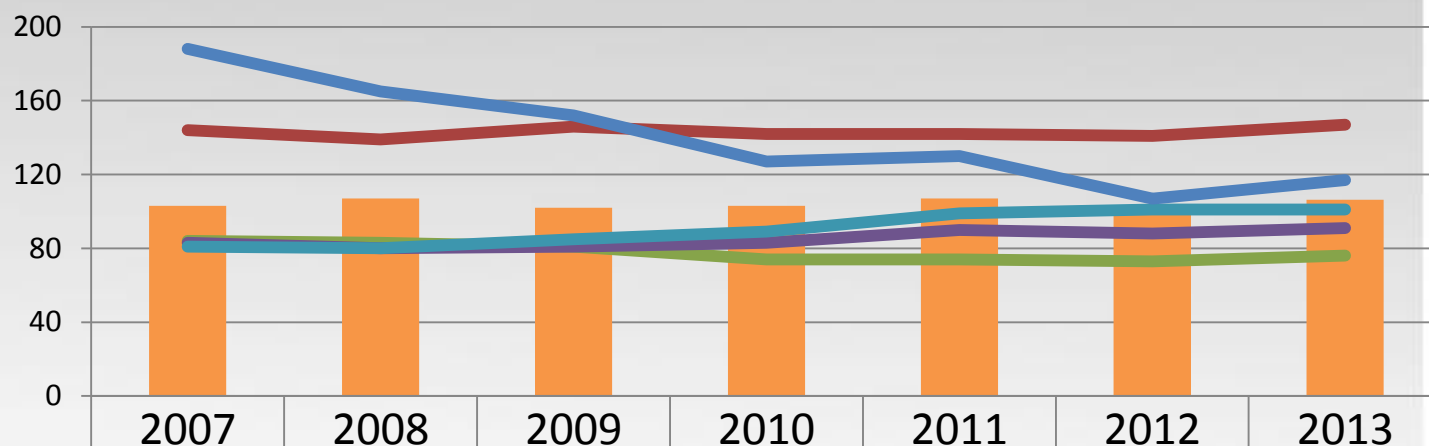
## Liczba organizacji pozarządowych posiadających status organizacji pożytku publicznego, stan na koniec 2013 r.







## Czytelnicy bibliotek publicznych na 1000 ludności w latach 2007-2013 – dynamika zmian

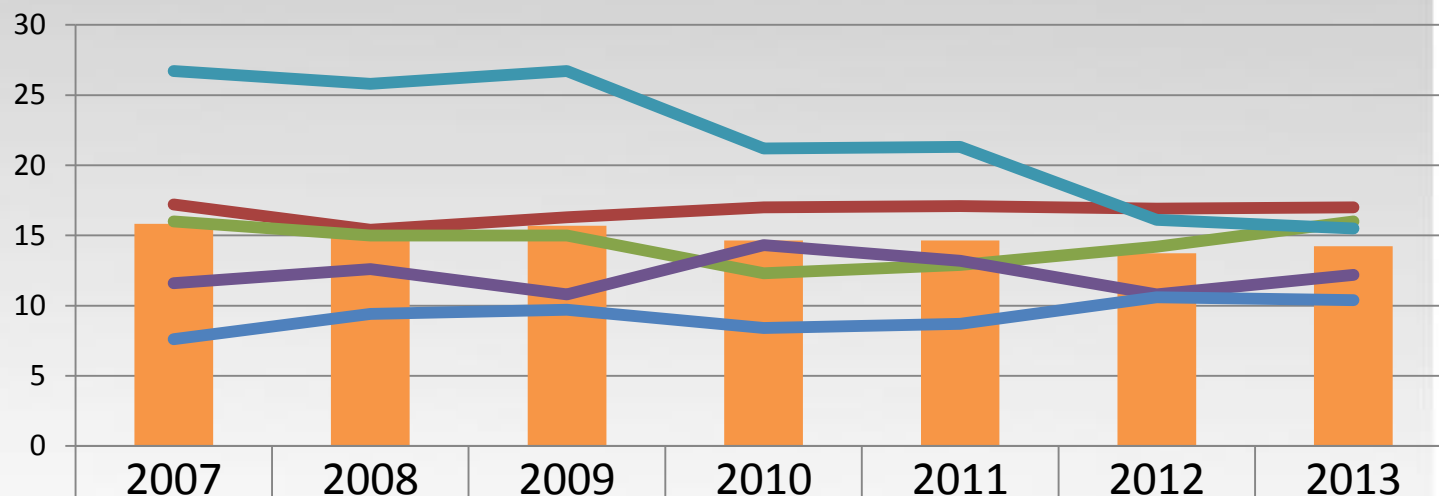


OF "Blisko Krakowa"	103	107	102	103	107	102	106
Czernichów	144	139	146	142	142	141	147
Liszki	84	83	81	74	74	73	76
Mogilany	83	80	81	83	90	88	91
Skawina	81	80	85	89	99	101	101
Świętniki Górne	188	165	152	127	130	107	117





## Liczba wypożyczeń księgozbioru na 1 czytelnika w latach 2007-2013 – dynamika zmian



OF "Blisko Krakowa"	16	16	16	15	15	14	14
Czernichów	17	15	16	17	17	17	17
Liszki	16	15	15	12	13	14	16
Mogilany	12	13	11	14	13	11	12
Skawina	27	26	27	21	21	16	16
Świętynki Górne	8	9	10	8	9	11	10



## Liczba imprez i uczestników imprez organizowanych przez instytucje kultury na 1000 ludności – grupa porównawcza i zróżnicowanie wewnętrzne

